

Scheidingswanden



Scheidingwanden met THERMO HANF-isolatiemateriaal bestaan in de regel uit een houten of metalen constructie waar de isolatiematten tussen geklemd worden. De loodrechte staanders worden hierbij doorgaans met een hart op hart afstand van ongeveer 60cm tot 62,5cm geplaatst.

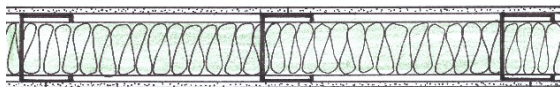
Om geluidstechnische redenen moet de dikte van het isolatiemateriaal 15-20 mm kleiner worden gekozen dan die van de staanders.

Droogbouw met metalen profielen:

Profiel 50 mm – Isolatie 40 mm

Profiel 75 mm – Isolatie 60 mm

Profiel 100 mm – Isolatie 80 mm



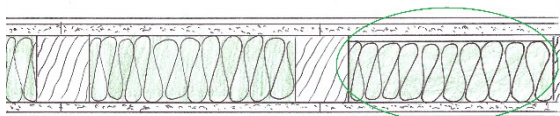
Houtbouw* (*Houten staanders gebaseerd op afmetingen verkrijgbaar in Duitsland)

Dikte kanthout 60 mm – Isolatie 40-50 mm

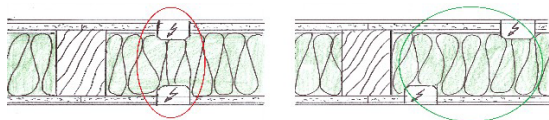
Dikte kanthout 80 mm – Isolatie 60 mm

Dikte kanthout 100 mm – Isolatie 80 mm

Dikte kanthout 120 mm – Isolatie 100 mm

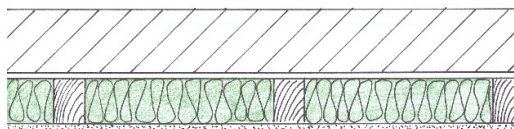


Er moet ook op gelet worden dat uitsparingen in de constructie niet direct tegenover elkaar liggen.



In veel gebouwen is het ook zinvol om vóór een bestaande binnenmuur een voorzetwand te monteren. Zo is bv. aan één kant fraai historisch vakwerk te zien en kan de andere kant worden uitgevlakt, kunnen er leidingen worden gelegd en kan de geluidsisolatie worden verbeterd.

De voorzetwand moet indien mogelijk geen contact maken met de bestaande muur. Indien nodig voor de stabiliteit kunnen de staanders hier en daar met hoekstukken o.i.d. aan de bestaande muur worden bevestigd.



Voor een goed werkende isolatie tussen de staanders zijn ook tochtwering aan de buitenzijde en luchtdichte afdichting aan de binnenzijde noodzakelijk. Akoestische ont koppeling van gebruikte vloer en plafondliggers is aangeraden. Hiervoor adviseren wij Thermo Hanf Nadelfilz Hennepstrook artikelnummer HF46THSTS03, HF46THSTS05, HF46THSTS10

Scheidingswanden



Afwerking

Als afwerking worden in de regel platen van gipskarton of gipsvezel, maar ook leemplaten gebruikt en volgens voorschrift van de fabrikant gemonteerd.

Geluidsisolatie

Isolatietechnisch van slecht naar goed:

- Gipskarton
- Gipsvezelplaat
- Leemplaat

Montage-kenmerk	Montage	Keurmerk	Isolatiewaarde
HF_WTR_1_52dB	Houten staander 60*80 mm* 80 mm THERMO HANF-isolatie Aan beide zijden één laag Lemix 22 mm Aan beide zijden ca. 2 mm AGATON LEHM-pleister	IAB PB 1725	52 dB
HF_WTR_2_56dB	Houten staander 60*80 mm* 80 mm THERMO HANF isolatie Aan beide zijden twee lagen Lemix 22 mm Aan beide zijden ca. 2 mm AGATON LEHM-pleister	IAB PB 1872	56 dB
HF_WTR_3_44dB	Houten staander 60*80 mm* 80 mm THERMO HANF-isolatie Aan beide zijden 12,5 mm gipsvezelplaat	MFPA PB 4.2/11-421-1	44 dB

* Houten staanders gebaseerd op afmetingen verkrijgbaar in Duitsland

Scheidingswanden

Brandveiligheid



Houten staander*

Opbouw **Dikte** **Breedte** **Afwerking aan beide zijden per zijde** **Brandveiligheidsklasse** **Referentie**

niet-ruimteafsluitend

HF_WTR_1	40	80	18 mm brandwerend gipskarton (GKF)	F 30-B	DIN 4102-4:2016-05
HF_WTR_2	40	80	8 mm houtplaatmateriaal binnen 12,5 mm brandwerend gipskarton buiten	F 30-B	DIN 4102-4:2016-05
HF_WTR_3	40	80	8 mm houtplaatmateriaal binnen 15 mm gipskarton (GKB) buiten	F 30-B	DIN 4102-4:2016-05
HF_WTR_4	40	80	8 mm houtplaatmateriaal binnen 2*9,5 mm gipskarton buiten	F 30-B	DIN 4102-4:2016-05
HF_WTR_5	40	80	13 mm houtplaatmateriaal binnen 9,5 mm (brandwerend) gipskarton buiten	F 30-B	DIN 4102-4:2016-05
HF_WTR_6	40	80	12,5 mm brandwerend gipskarton binnen 9,5 mm (brandwerend) gipskarton buiten	F 30-B	DIN 4102-4:2016-05
HF_WTR_7	50	80	25 mm OSB 2*12 mm OSB	F 30-B	DIN 4102-4:2016-05
HF_WTR_8	50	80	15 mm brandwerend gipskarton	F 30-B	DIN 4102-4:2016-05
HF_WTR_9	50	80	18 mm gipskarton	F 30-B	DIN 4102-4:2016-05
HF_WTR_10	50	80	15 mm brandwerend gipskarton binnen 12,5 mm brandwerend gipskarton buiten	F 30-B	DIN 4102-4:2016-05
HF_WTR_11	50	80	15 mm brandwerend gipskarton binnen 15 mm gipskarton buiten	F 30-B	DIN 4102-4:2016-05
HF_WTR_12	100	100	12,5 mm brandwerend gipskarton	F 30-B	DIN 4102-4:2016-05
HF_WTR_13	100	100	15 mm gipskarton	F 30-B	DIN 4102-4:2016-05
HF_WTR_14	100	100	2*9,5 mm gipskarton	F 30-B	DIN 4102-4:2016-05
HF_WTR_15	40	80	22 mm houtplaatmateriaal binnen 15 mm brandwerend gipskarton buiten	F 60-B	DIN 4102-4:2016-05
HF_WTR_16	40	80	22 mm houtplaatmateriaal binnen 18 mm gipskarton buiten	F 60-B	DIN 4102-4:2016-05
HF_WTR_17	50	80	15 mm brandwerend gipskarton binnen 2*9,5 mm gipskarton buiten	F 60-B	DIN 4102-4:2016-05

ruimteafsluitend

HF_WTR_18	60	80	22 mm LEMIX-leemplaat 5 mm AGATON LEHM-pleister	F 90-B	MFPA PB 3.2/18-288-1
HF_WTR_19	60	80	2*16 mm LEMIX-leemplaat 5 mm AGATON LEHM-pleister	F 90-B	MFPA PB 3.2/18-1118-1

*Houten staanders gebaseerd op afmetingen verkrijgbaar in Duitsland